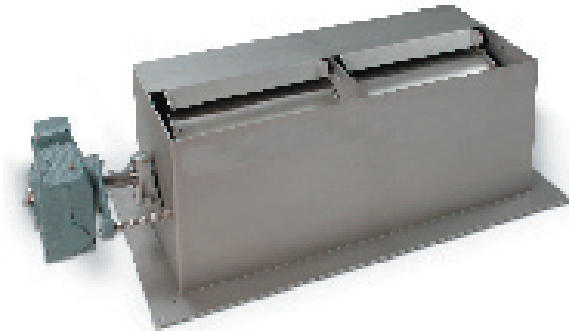
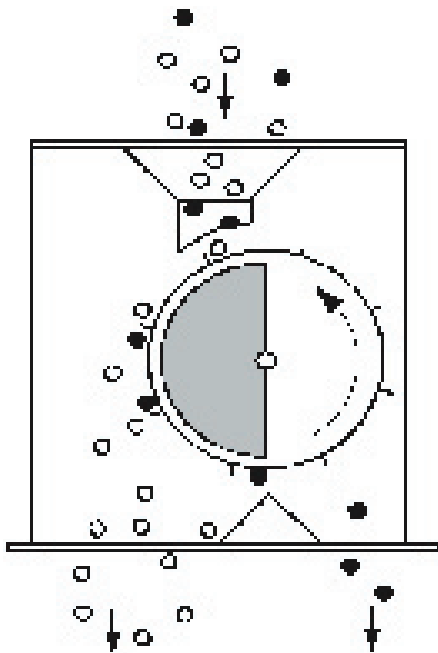


Trommelmagnet ATMG (permanentmagnetisch)



Ausführungsbeispiel: Trommelmagnet ATMG



Funktionsskizze: Trommelmagnet im Gehäuse

Verwendung

Der **Trommelmagnet ATMG** ist ein automatisiertes Separiersystem und besteht im wesentlichen aus zwei Elementen: einem statischen Magnetfeld, welches sich über 180° erstreckt und einer drehbaren Trommel.

Das Magnetfeld kann so positioniert werden, dass der vorbeigeführte Materialstrom optimal separiert wird. Am drehbaren Trommelmantel befinden sich Mitnehmerleisten, welche ständig alle magnetischen Verunreinigungen vom System abstreifen. Durch die Drehbewegung des Trommelmantels werden diese eisenhaltigen Materialien aus dem Magnetbereich transportiert und fallen danach über ein

Trommelmagnet ATMG (Ferrit + Neodym-Ausführung):

Die Magnettrommel befindet sich in einem robusten Gehäuse mit einem Trennschild sowie separaten Auslaufanschlüssen für Fe-Anteile und Gutmaterial. Produktberührende Teile sind aus verschleißfestem Edelstahl und ermöglichen somit auch die Untersuchung von abrasiven Materialien. Die Separiertrommel wird durch einen Winkeltriebemotor angetrieben. Diese Komplettlösung lässt sich mit kundenspezifisch ausgeführten Anschlussabmessungen einfach in die bauseits vorhandenen Leitungen integrieren



verfügbar



Agromatic AG



Technische und massliche Aenderungen im Sinne des Fortschrittes behalten wir uns jederzeit vor

email: info@agromatic.com
www.agromatic.com

Schweiz (Hauptsitz)
Agromatic AG
CH-8637 Laupen
Tel. (+41) 55 256 21 00
Fax (+41) 55 256 21 11

Deutschland
Agromatic GmbH
D - 01454 Radeberg
Tel. (+49) 3528 4521 45
Fax (+49) 3528 4875 32

Österreich
Agromatic Ges.m.b.H
A-2201 Gerasdorf
Tel. (+43) 2246 2925
Fax (+43) 2246 27655