

# Temperaturmessung

## in kleinen Stahlsiloanlagen, Flachlagern und BigBags



Originalgrösse

# Silotemperaturmesskabel für Kleinsiloanlagen

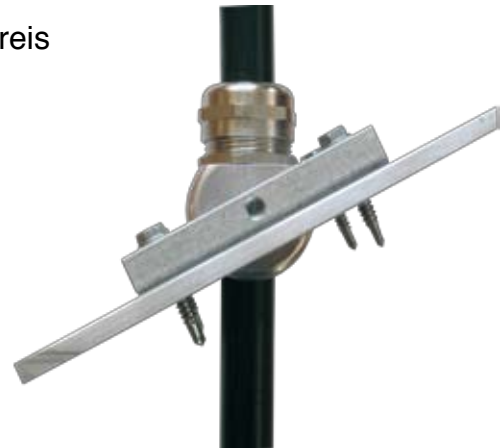
Qualitativ hochstehende Temperaturmesskabel **swiss made** die allen Ansprüchen mittleren bis kleinere Siloanlagen gerecht werden. Kabel geprüft auf max. zulässige Bruchlast von 20kN. Spezialköpfe für einfachste, absolut wasserdichte Montage auf Silodach. Kugelkopfdachdurchführungen bei Anlagen, wo die Messkabel am Laufsteg montiert werden sollen. Dünne, hochfeste Kabel garantieren minimalste Zugbelastung auf das Silodach bei Entleerung des Silos. Digitale, einzel adressierbare Messfühler garantieren einfachste Montage (2-Leiter Montage), seriell zusammengeschaltet.

Messkabel nur 12mm Durchmesser bei Messkabelängen von 5 bis 22m.

Direktanschluss über Agromatic ADT-D Scanbox an Ihren betriebseigenen PC oder mittels Agro Porta Digital (Portabel oder für feste Montage)

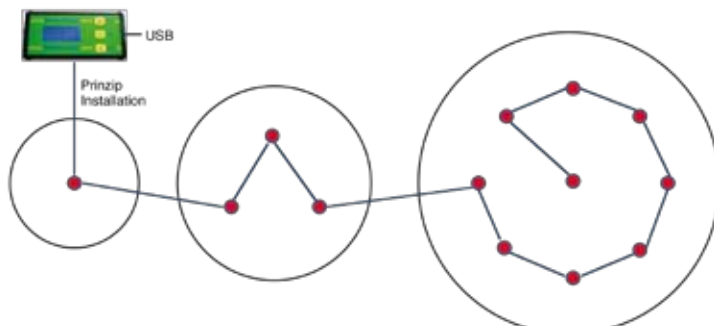


Serienmässig ohne Mehrpreis mit Abspannhülse



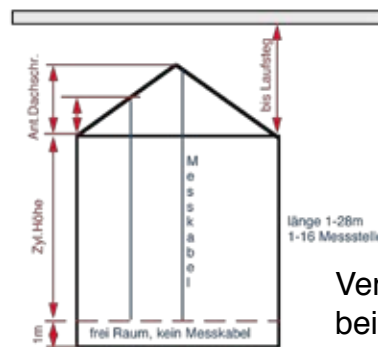
Gehängekopf AKK12 mit Normgewinde 3/4"G, 2 Kabelanschlüsse für serielle 2-Draht Verdrahtung mit digitalen Temperaturmessfühlern

Kugelkopfdachdurchführung kommt zum Einsatz wenn die Messgehänge nicht am Silodach, sondern am Laufsteg aufgehängt werden. Auch hier ist absolute Wasserdichtigkeit gewährleistet. Vorteil: passt sich den Bewegungen des Silodaches an (z.B. bei Schneelast)



Silo bis 6m Durchmesser 1 Messkabel  
 Silo bis 9m Durchmesser 3 Messkabel  
 Silo bis 14m Durchmesser 5 Messkabel  
 Silo bis 21m Durchmesser 9 Messkabel

Maximal 192 Messstellen / 300m Kabel  
 Beispiel: 15 Messgehänge mit je 7" Messstellen = 105 MS  
 10 Messgehänge mit je 10" Messstellen = 100 MS  
 32 Messgehänge mit je 6" Messstellen = 192 MS  
 \* Anzahl kann unterschiedlich sein



Messkabellänge:  
 Aufhängung an Silodach:  
 Zyl. Silohöhe - Freiraum + Anteil Dachschräge  
 Aufhängung an Laufsteg: (Dachdurchführung!)  
 Zyl. Silohöhe - Freiraum + Distanz zu Laufsteg  
 \* Bei Bestellung diese Länge angeben, keine Messstellen.

Verdrahtungsbeispiel einer kleinen Temperaturmessanlage

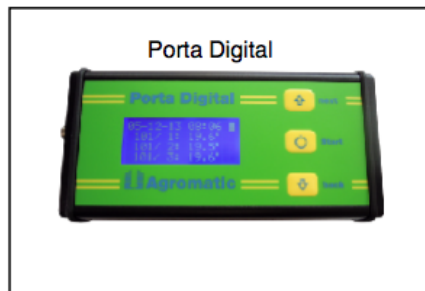
Das neue Messgehänge AKK12 weist gegenüber herkömmlichen Messgehängen eine um das Dreifache reduzierte Abrieblfläche auf. Dadurch werden die Zuglasten auf die Silodecke (Aufhängepunkt) um rund 2/3 verringert. Das Messgehänge selber ist für eine Prüflast von 20kN ausgelegt und hat mit seiner maximalen Länge auch bei Silos mit sehr anhaftenden Produkten eine Sicherheitsmarge von Faktor 3,5. Dachverstärkungen, Abspannhilfen erübrigen sich daher in den meisten Fällen. Genaue Lastdaten entnehmen Sie bitte dem technischen Datenblatt. Je nach Art des zu lagernden Materials, des Silodurchmessers können pro Messgehänge zwischen 1 und 16 Messfühler eingebaut werden.



# Stechsonden speziell für Flachlager oder BigBag

Robuste und dennoch leichte, flexible AGSTR-D Stechsonden mit digitalem 2-Draht Temperatursensfühler.

Die Stechsonde wird über den M12 Stecker mit standardisierten Kabeln, welche auch im Zubehörhandel erhältlich sind, verbunden. Es können mehrere Stechsonden, mit Y-Verteiler und Verlängerungskabel, verbunden und über den Porta Digital auslesen werden.



Fiberglasstechsonde AGSTR-D  
max. 10 St. bei 50 - 100m Leitung

Fibreglas Spearprobe AGSTR-D  
max. 10 Units at 50 - 100m line

M8 Stecker  
zu M12 Stecker  
M8 male  
to M12 male

M12 Buchse zu  
M12 Stecker 6m  
M12 female to  
M12 male 6m

M12 Buchse zu  
M12 Stecker 6m  
M12 female to  
M12 male 6m

Y-Verteiler  
Y-Splitter

M12 Buchse  
(Stechsonde)  
M12 female  
(Spearprobe)

M12 Buchse  
(Stechsonde)  
M12 female  
(Spearprobe)

M12 Buchse  
(Stechsonde)  
M12 female  
(Spearprobe)

Robuste Stechsondenspitze

Alle Stechsonden sind je nach Kundenwunsch nummeriert.

Lieferbar in den Längen:

Art. 1080001 mit 2.5m und 2 Messtellen

Art. 1080002 mit 4.0m und 3 Messtellen

Art. 1080003 mit 5.5m und 4 Messtellen

Art. 1080001 mit 7.0m und 5 Messtellen

Verdrahungszubehör:

Art. 1040033 Anschlusskabel Porta Digital zu Stechsonde

Art. 1040034 Verbindungskabel M12/M12 6m

Art. 1040035 Y-Verteiler M12

Alternativ als Funkstechsonde verfügbar



# Die Anzeige/Auswertung

Tragbares Gerät mit internem, wieder-  
auflandbaren Akku welcher über die  
USB Schnittstelle geladen wird.

Es können bis 64 Messstellen  
gleichzeitig erfasst und 3200  
Messwerte gespeichert werden.  
USB Anschluss zur Verbindung  
von PC zu Tablet.

Tragbares Gerät oder als stationäre  
Version für Wandmontage.



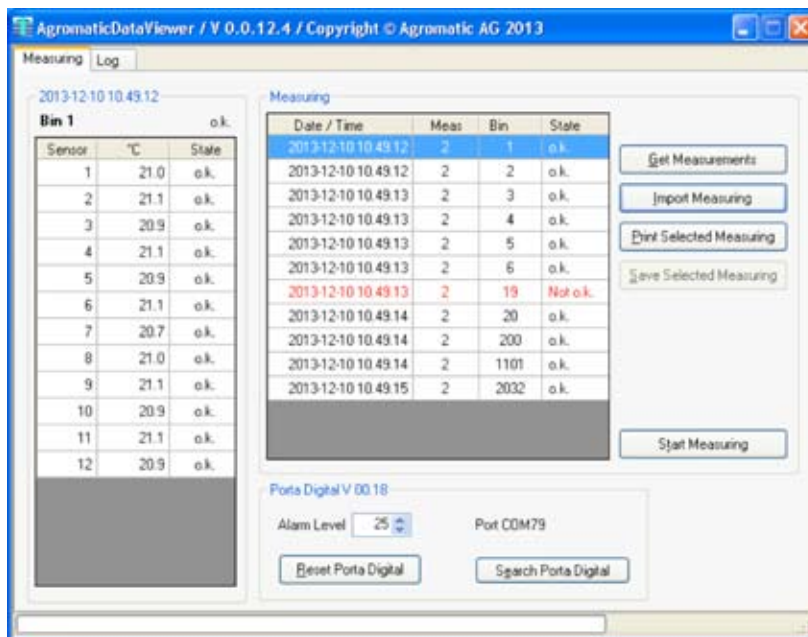
Art. 1020004

Kompakte Ausführung in der Grösse 170x85x35mm, Gewicht 0.8kg. Einfachste, klare Menu-  
führung und Bedienung mittels 3 Direkttasten. Grosse, hinterleuchtete Anzeige. Robustes  
Metallgehäuse, metallischer Anschlussstecker für Temperaturmessung  
PC Software Agromatic DataViewer wird ab Anlagegrössen von mehr als 15 Messkabeln  
kostenfrei mitgeliefert. Ein separater Drucker ist nicht notwendig!

Der Agromatic Data Viewer kann  
auf jedem Windows 7/10 Rechner  
installiert werden. Damit können  
die mit dem Porta digital gemes-  
senen Temperaturmesswerte auf  
den PC übertragen werden.  
Einfache tabellarische Darstellung  
mit Tendenzpfeilen.

Der Agro Data Viewer ermöglicht  
den Ausdruck der Temperaturmess-  
werte und den Export als xml-File  
ins Excel.

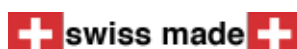
Es kann ein absoluter Alarm ge-  
setzt werden, der auf den Porta  
Digital übertragen wird. Zusätzlich  
wird bei jeder Synchronisation mit  
dem Porta Digital auch dessen  
interne Uhr mit der des PC abge-  
glichen.



Art. 1020005

Anschlussgarnitur für Porta digital  
Robuste Wanddose zum An-  
schluss der digitalen Temperat-  
urmesskabel

Art.1040024



email: [info@agromatic.com](mailto:info@agromatic.com)  
[www.agromatic.com](http://www.agromatic.com)

Technische Aenderungen im Sinne des Fortschrittes behalten wir uns jederzeit vor!  
Right of technical changes with means of progress reserved at all times!

Switzerland (head office)  
**Agromatic AG**  
CH-8637 Laupen  
Tel. (+41) 55 256 21 00  
Fax (+41) 55 256 21 11

Germany  
**Agromatic GmbH**  
D - 01454 Radeberg  
Tel. (+49) 3528 4521 45  
Fax (+49) 3528 4875 32

Austria  
**Agromatic Ges.m.b.H**  
A-2201 Gerasdorf  
Tel. (+43) 2246 2925  
Fax (+43) 2246 27655