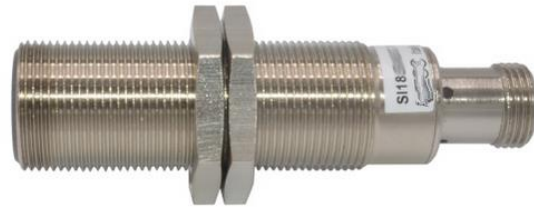
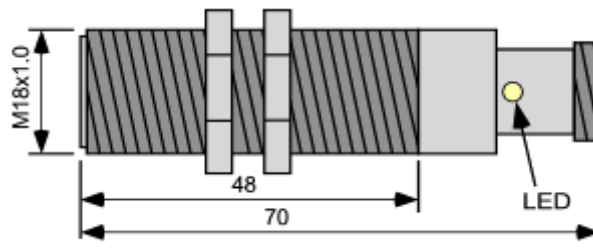


## Technische Daten

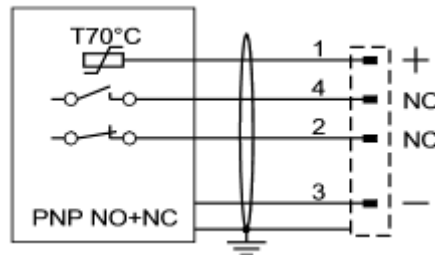
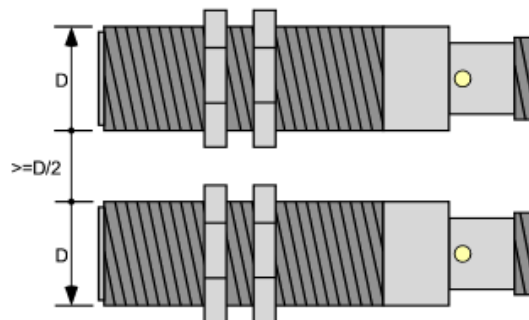
### Induktiver Sensor ASI18-DC8, ATEX



<b>Artikel</b>	<b>Induktiver Sensor ASI18-DC8, ATEX</b>
<b>Artikelnummer</b>	<b>3060008</b>
Einsatzzweck	Induktiver Näherungsschalter im 18mm-Gehäuse zur Überwachung von Schiebern, Klappen oder anderen metallischen Teilen.
Lieferumfang	Sensor
<b>Allgemeine Informationen</b>	
Montage	M18x1 Schraubanschluss
Gehäusematerial	Metallisch, Zylindrisch, Messing vernickelt
Länge	70mm (ohne Anschlussstecker)
Anschluss	Stecker H-Typ, M12x1, mit vergoldeten Kontakten
Messmethode	Induktiv
<b>Elektrische Daten</b>	
Betriebsspannung	10 – 30V <sub>DC</sub>
Ausgangsfunktion	PNP, NO+NC
Stromaufnahme	<= 15mA bei 24VDC
Schaltdistanz (Sn)	0 - 8mm
Hysterese (%Sn)	< 10
Schaltfrequenz	400 Hz
Wiederholbarkeit	<= 3 (bei konstanter Temperatur)
Sensoranschluss	4-Leiter, Schraubkupplung M12x1
Max. Ausgangsstrom	200mA
Spannungsabfall	< 1.8VDC (Ausgang ON)
Kurzschlusschutz	Integriert
Led	Integriert, 4 gelbe LED alle 90°
<b>Temperaturbereich</b>	
Betriebstemperatur	-20°C bis +60°C
Lagertemperatur	-25°C bis +60°C
Max. Gehäusetemperatur	-
Zusätzliche Temperatur-Sicherung	nicht rückstellbar nach +75°C Auslösung
<b>Sicherheitstechnische Daten</b>	
Geräteschutzklasse	Schutzklasse II
IP Schutzklasse	IP67
Zoneneinteilung	Zone 22
ATEX-Zulassung	Ex II 3D Ex tc IIIC T80°C Dc X

**Mechanische Daten**
**Abmessungen**

**Anschlusschema**

- 1) Speisung +
- 2) Ausgang NC
- 3) Speisung -
- 4) Ausgang NO
- 5) Schirmung (Gehäuse)


**Instruktionen für korrekte Installation**
**Montageabstand zum nächsten Sensor**

**Frontbündige Montage möglich**

X)  $\geq 1.5\text{mm}$

