

# Temperaturmessung



## in kleinen Stahlsiloanlagen, Flachlagern und BigBags



Originalgrösse



# Agromatic



 swiss made 



[info@agromatic.com](mailto:info@agromatic.com)

Agromatic AG • Goldingerstrasse 30 • CH-8637 Laupen • Schweiz • Telefon: +41 55256 2100

# Silotemperaturmesskabel für Kleinsiloanlagen

Qualitativ hochstehende Temperaturmesskabel  **swiss made**  die allen Ansprüchen mittlerer bis kleinerer Siloanlagen gerecht werden. Kabel geprüft auf max. zulässige Bruchlast von 20kN. Spezialköpfe für einfachste, absolut wasserdichte Montage auf Silodach. Kugelkopfdachdurchführungen bei Anlagen, wo die Messkabel am Laufsteg montiert werden sollen. Dünne, hochfeste Kabel garantieren minimalste Zugbelastung auf das Silodach bei Entleerung des Silos. Digitale, einzel adressierbare Messfühler garantieren einfachste Montage (2-Leiter Montage), seriell zusammengeschaltet.

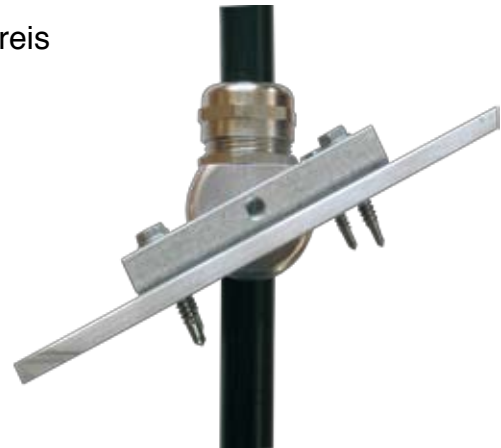
Messkabel nur 12mm Durchmesser bei Messkabelnängen von 5 bis 22m.

Direktanschluss über Agromatic ADT-D Scanbox an Ihren betriebseigenen PC oder mittels Agro Porta Digital (portabel oder für feste Montage)

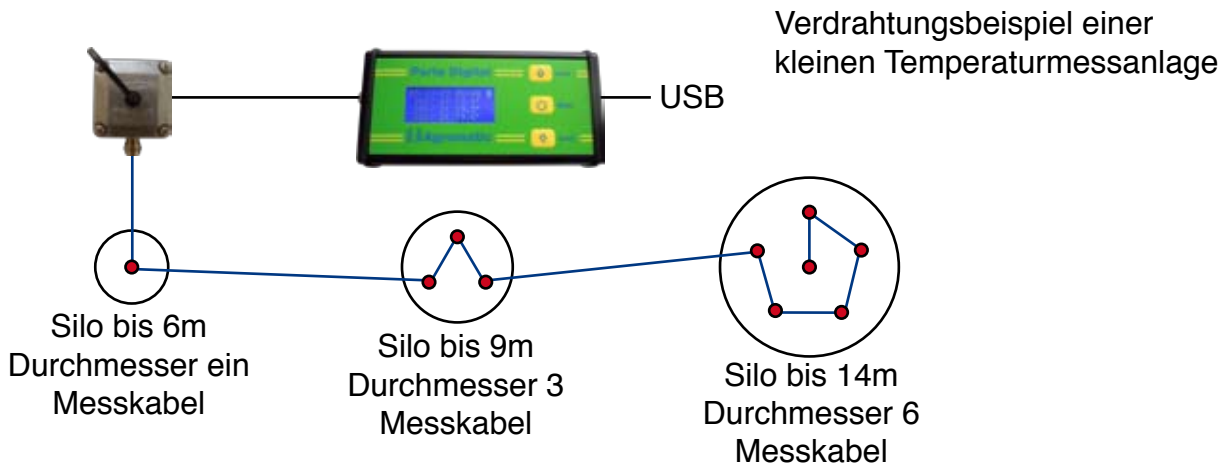


Gehängekopf AKK12 mit Normgewinde 3/4" G, 2 Kabelanschlüsse für serielle 2-Draht Verdrahtung mit digitalen Temperaturmessfühlern

Serienmässig ohne Mehrpreis mit Abspannhülse



Kugelkopfdachdurchführung kommt zum Einsatz wenn die Messgehänge nicht am Silodach, sondern am Laufsteg aufgehängt werden. Auch hier ist absolute Wasserdichtigkeit gewährleistet. Vorteil: passt sich den Bewegungen des Silodaches an (z.B. bei Schneelast)

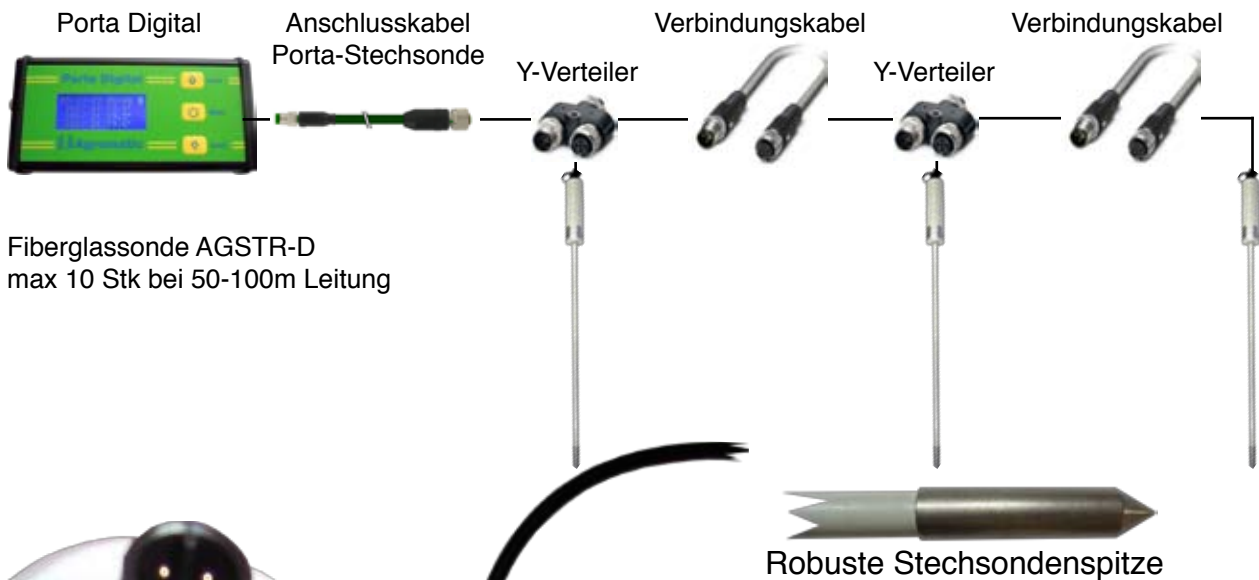


Das neue Messgehänge AKK12 weist gegenüber herkömmlichen Messgehängen eine um das Dreifache reduzierte Abrieblfläche auf. Dadurch werden die Zuglasten auf die Silodecke (Aufhängepunkt) um rund 2/3 verringert. Das Messgehänge selber ist für eine Prüflast von 20kN ausgelegt und hat mit seiner maximalen Länge auch bei Silos mit sehr anhaftenden Produkten eine Sicherheitsmarge von Faktor 3,5. Dachverstärkungen und Abspannhilfen erübrigen sich daher in den meisten Fällen. Genaue Lastdaten entnehmen Sie bitte dem technischen Datenblatt. Je nach Art des zu lagernden Materials und / oder des Silodurchmessers können pro Messgehänge zwischen 1 und 16 Messfühler eingebaut werden.

# Stechsonden speziell für Flachlager oder BigBag

Robuste und dennoch leichte, flexible AGSTR-D Stechsonden mit digitalem 2-Draht Temperaturmessfühler.

Die Stechsonde wird über den M12 Stecker mit standardisierten Kabeln, welche auch im Zubehörhandel erhältlich sind, verbunden. Es können mehrere Stechsonden, mit Y-Verteiler und Verlängerungskabel, verbunden und über den Porta Digital auslesen werden.



Alle Stechsonden sind je nach Kundenwunsch nummeriert.

Lieferbar in den Längen:

Art. 1080001 mit 2.5m und 2 Messtellen

Art. 1080002 mit 4.0m und 3 Messtellen

Art. 1080003 mit 5.5m und 4 Messtellen

Art. 1080004 mit 7.0m und 5 Messtellen

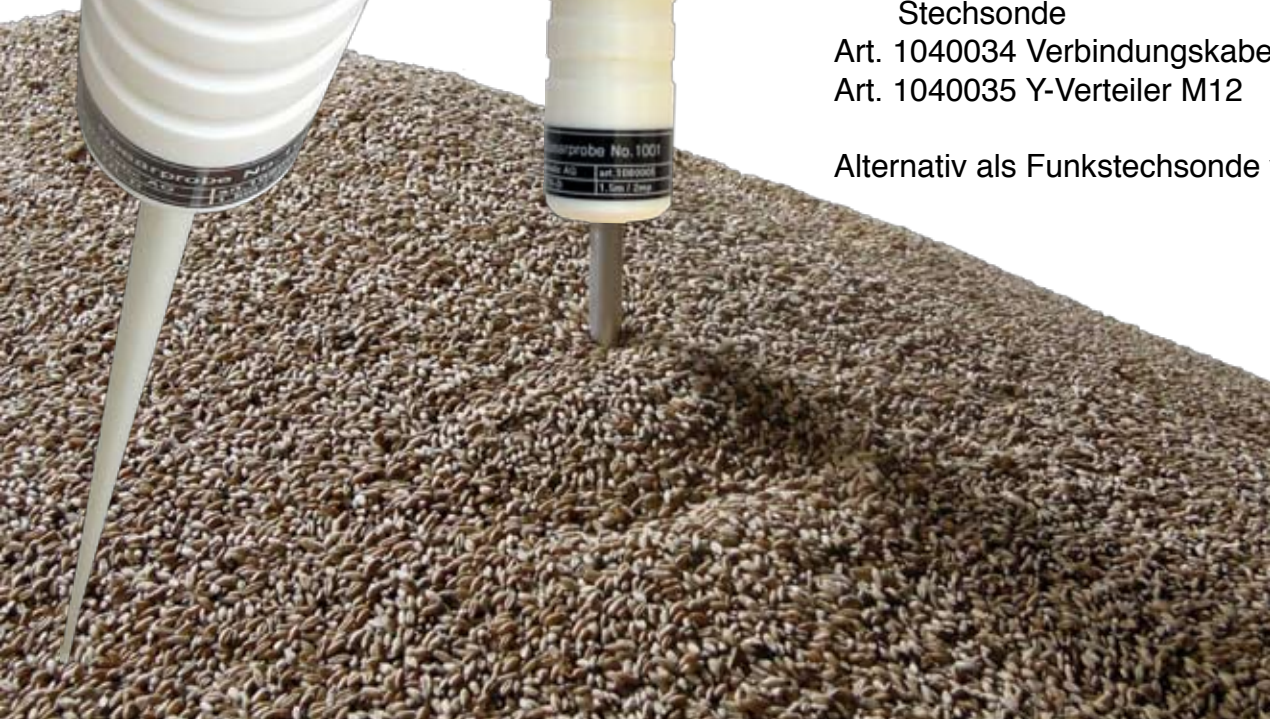
Verdrahungszubehör:

Art. 1040033 Anschlusskabel Porta Digital zu Stechsonde

Art. 1040034 Verbindungskabel M12/M12 6m

Art. 1040035 Y-Verteiler M12

Alternativ als Funkstechsonde verfügbar



# Die Anzeige/Auswertung

Tragbares Gerät mit internem, wieder-  
auflandbarem Akku, welcher über die  
USB Schnittstelle geladen wird.  
Es können bis zu 64 Messstellen  
gleichzeitig erfasst und 3200  
Messwerte gespeichert werden.  
USB Anschluss zur Verbindung  
von PC zu Porta Digital.  
Tragbares Gerät oder als stationäre  
Version für Wandmontage.



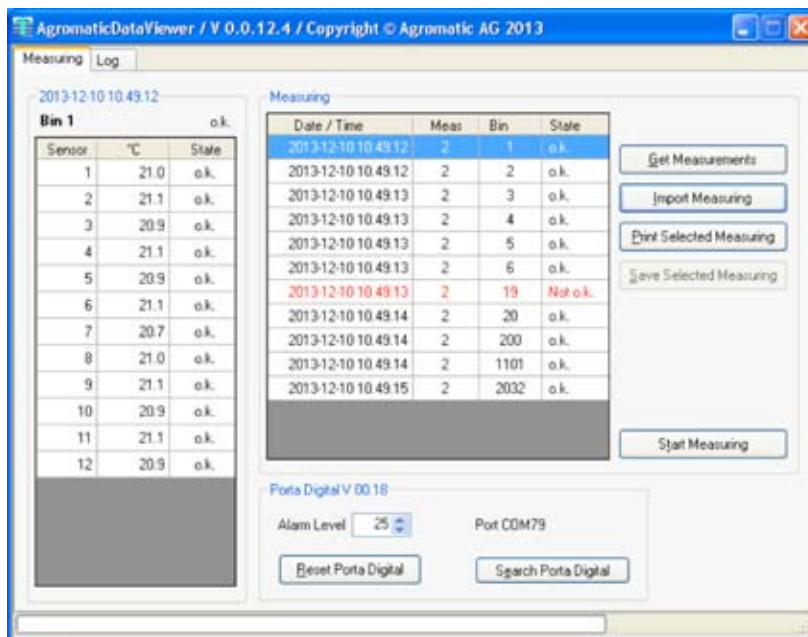
Art. 1020004

Kompakte Ausführung in der Grösse 170x85x35mm, Gewicht 0.8kg. Einfachste, klare Menu-  
führung und Bedienung mittels 3 Direkttasten. Grosse, hinterleuchtete Anzeige. Robustes  
Metallgehäuse, metallischer Anschlussstecker für Temperaturmessung.  
PC-Software Agromatic DataViewer wird ab Anlagegrössen von mehr als 20 Messkabeln  
kostenfrei mitgeliefert. Ein separater Drucker ist nicht notwendig!

Der Agromatic Data Viewer kann  
auf jedem Windows 7/10 Rechner  
installiert werden. Damit können  
die mit dem Porta Digital gemessenen  
Temperaturmesswerte auf  
den PC übertragen werden.  
Einfache tabellarische Darstellung  
mit Tendenzpfeilen.

Der Agro Data Viewer ermöglicht  
den Ausdruck der Temperaturmess-  
werte und den Export als xml-File  
ins Excel.

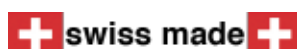
Es kann ein absoluter Alarm ge-  
setzt werden, der auf den Porta  
Digital übertragen wird. Zusätzlich  
wird bei jeder Synchronisation mit  
dem Porta Digital auch dessen  
interne Uhr mit der des PC abge-  
glichen.



Art. 1020005

Anschlussgarnitur für Porta digital  
Robuste Wanddose zum An-  
schluss der digitalen Temperat-  
messkabel

Art.1040024



email: [info@agromatic.com](mailto:info@agromatic.com)  
[www.agromatic.com](http://www.agromatic.com)

Technische Aenderungen im Sinne des Fortschrittes behalten wir uns jederzeit vor!

Schweiz  
**Agromatic AG**  
CH-8637 Laupen  
Tel. +41 55256 2100  
Fax +41 55256 2111

Deutschland  
**Agromatic GmbH**  
D - 01454 Radeberg  
Tel. +49 3528 4521 45  
Fax +49 3528 4875 32