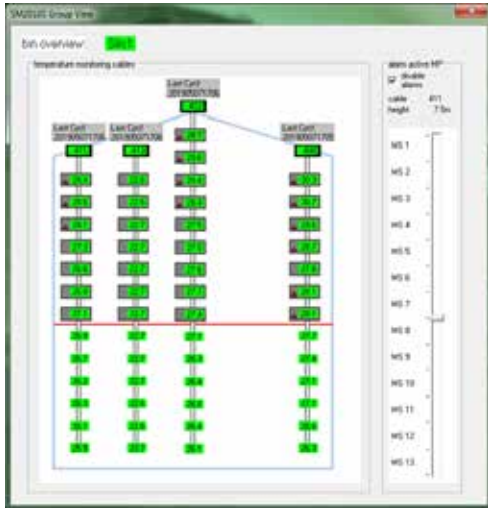
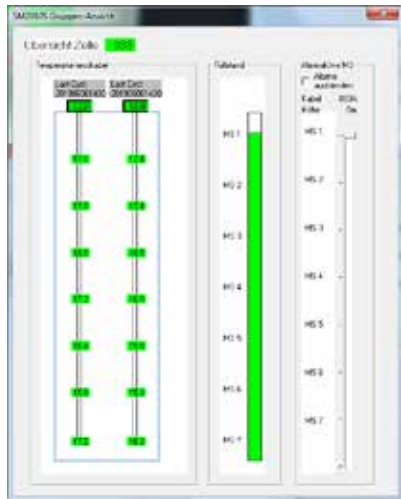


Fonctions spécifiques



- Désactivation d'alerte par points de mesure



- Surveillance du niveau par dépendance de température

**Votre partenaire fiable
pour la supervision de la
température et du
niveau dans les
magasins**

Agromatic AG

Goldingerstrasse 30
8637 Laupen, Suisse

Tel: +41 55 256 21 00

Agromatic GmbH

Gewerbepark Heidestrasse 70
01454 Radeberg, Allemagne

Tel: +49 3528 452 145



www.agromatic.com

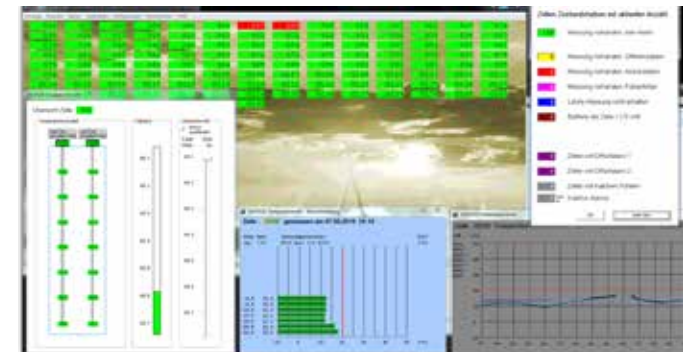
info@agromatic.com



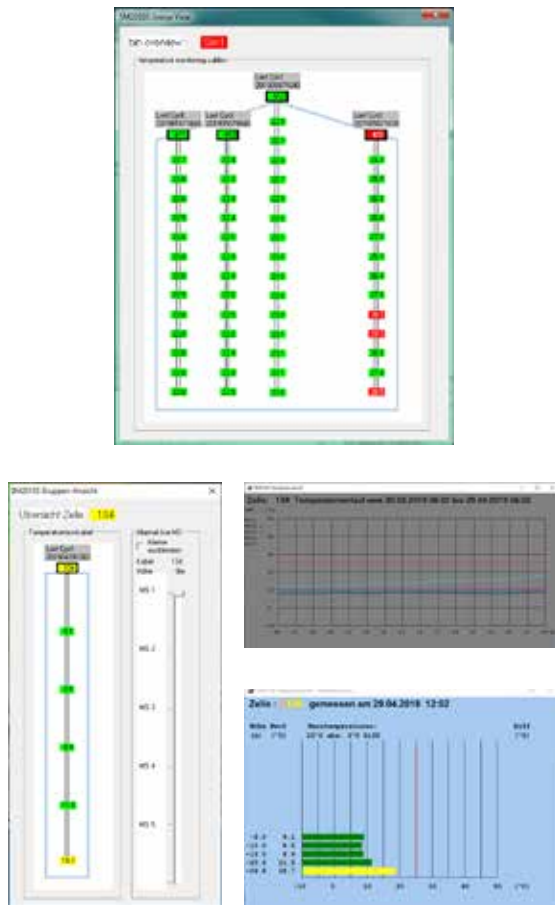
Silomanager SM2010S



**Logiciel de silothermométrie
avec des nouvelles
fonctionnalités**



Vue d'ensemble



- Regroupement de l'ensemble des sondes par cellule
- Visualisation de toutes les mesures de température avec affichage de la courbe et le profil des 30 derniers jours

Alertes et alarmes

The screenshot shows the 'SMD2015 Grenzwerte' (Limits) configuration window. It allows users to set various alarm thresholds for different cells. The window includes sections for 'Absolut-Alarm Einstellungen' (Absolute Alarm Settings), 'Differenz-Alarm Einstellungen' (Difference Alarm Settings), and 'Offset-Alarm Einstellungen' (Offset Alarm Settings). Each section has input fields for values and 'Setzen' (Set) buttons. There are also 'Einstellungen speichern' (Save Settings) and 'Werte speichern' (Save Values) buttons at the bottom.



- Valeurs d'alarme par cellule à définir
- Alarme absolue et d'écart
- Alarme de décalage par point de mesure
- Signalisation visuelle par feu d'alarme

Fonctions d'exportation

The screenshot shows the 'SMD2015 Export' window. It is divided into several sections:

- Manueller Datei-Export** (Manual File Export): Includes buttons for 'Aktuell als CSV' (Current as CSV) and 'PDF Aktuell' (PDF Current).
- Referenz von Datum (JMMDD)** (Reference from Date): Includes buttons for 'Ref als CSV' (Ref as CSV) and 'PDF Referenz' (PDF Reference).
- Automatischer Datei-Export** (Automatic File Export): Includes options for 'Taglicher Dateiexport nach der Referenzmessung erstellen' (Create daily file export after reference measurement), 'alle Zellen' (all cells), 'nur kritische' (only critical), 'CSV erstellen' (create CSV), and 'PDF erstellen' (create PDF). It also has a 'Vergleich Tage 0..30 (nur PDF)' (Compare days 0..30 (only PDF)) field and a 'Speichern vor Test AutoExport' (Save before Test AutoExport) button.
- Automatischer Ausdruck** (Automatic Print): Includes a 'Drucker' (Printer) dropdown, 'alle Zellen' (all cells), 'nur kritische' (only critical), and fields for '- Startdatum JMMTT' (Start date JMMTT), '- Wiederholen Tage 0..30' (Repeat days 0..30), and '- Vergleich Tage 0..30' (Compare days 0..30). It has a 'Speichern vor Test AutoPrint' (Save before Test AutoPrint) button and an 'Export Einstellungen speichern' (Export Settings Save) button.



- Exportation manuelle
- Exportation automatique
- Imprimé automatique